

INTRODUCTION

Pour une dégustation de café parfaite, la machine à café doit être parfaitement nettoyée. Nettoyez votre machine à café au moins une fois par jour et plus si nécessaire.

Le nettoyage automatique effectue le nettoyage de la machine à café et de l'unité de refroidissement.

Accessoires nécessaires

- Pastilles de nettoyage
- Chiffon microfibre
- Jeu de brosses
- Réservoir collecteur (uniquement pour les machines sans raccord d'eaux usées)

Accessoires supplémentaires nécessaires pour les **machines à système lait**

- Détergent pour systèmes lait
- Avec SU05 : réservoir de nettoyage



REMARQUE

Accessoires encrassés

L'utilisation d'accessoires encrassés peut nuire au bon fonctionnement de la machine et à la qualité des boissons.

- Nettoyez les accessoires selon la méthode à 5 étapes.
- Respectez les modes d'emploi respectifs des accessoires.



Les pièces amovibles de la machine à café ne passent pas au lave-vaisselle.

Méthode à 5 étapes

- Éliminer les grosses salissures avec un pinceau ou une brosse.
- Tremper les pièces dans de l'eau chaude mélangée à du détergent doux.
- Laver les pièces.
- Rincer soigneusement les pièces.
- Sécher les pièces.



DÉMARRER LE NETTOYAGE



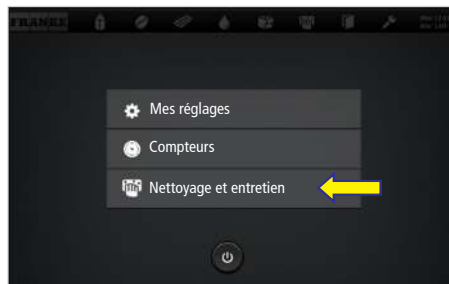
La machine peut revenir après le nettoyage au niveau entretien ou passer en mode Économie d'énergie. Votre technicien de service peut régler cette option selon vos souhaits.



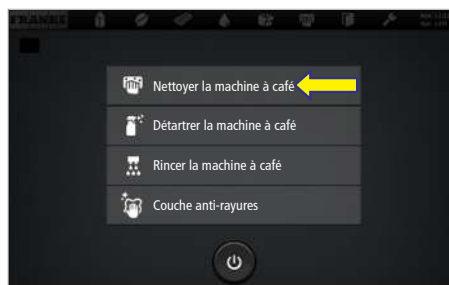
1. Appuyer sur le logo Franke en haut à gauche.



2. Entrer le PIN 1111.
3. Appuyer sur **Ok**.



4. Sélectionner **Nettoyage et entretien**.



5. Appuyer sur **Nettoyer la machine à café**.
6. Confirmer le message par **Oui** pour démarrer le nettoyage.
7. Suivre les instructions affichées sur l'interface utilisateur et confirmer la réalisation des étapes en appuyant sur **Continuer**.

⇒ La machine indique l'étape suivante.



Avec les machines sans raccord d'eaux usées, gardez le réservoir collecteur prêt et placez-le sur la grille récolte-gouttes lorsque l'écran vous y invite.



NETTOYER CHAQUE SEMAINE



Nettoyez au moins une fois par semaine les composants de la machine indiqués dans ce chapitre, en plus du processus de nettoyage quotidien. Nettoyez la machine immédiatement si vous constatez la présence d'impuretés. Pour ce faire, suivez les instructions de nettoyage.

Nettoyer la surface de la machine

1. Nettoyer la surface de la machine avec un chiffon humide.
2. Si nécessaire, utiliser un détergent doux. **REMARQUE ! Ne pas utiliser de produit abrasif.**

Nettoyer le bac collecteur et la grille récolte-gouttes

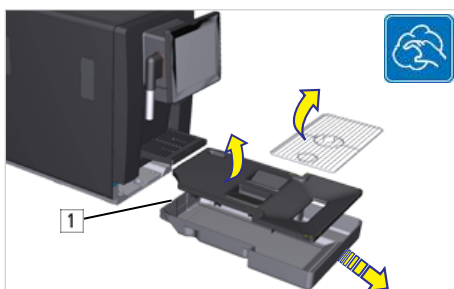


REMARQUE

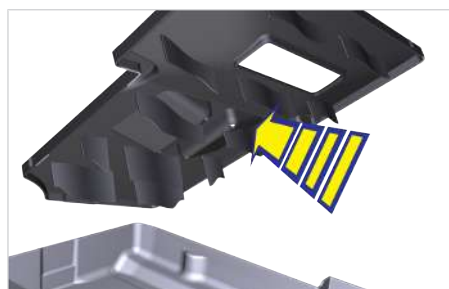
Renversement de liquide

Uniquement valable pour les machines avec raccord d'eaux usées ! Si de l'eau demeure dans le bac collecteur, celle-ci pourrait se renverser lors du retrait du bac collecteur avec les machines munies d'un raccord d'eaux usées.

- a) Avant de retirer le bac collecteur, assurez-vous qu'il ne contient plus d'eau.



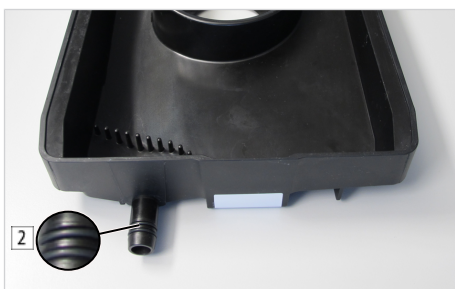
1. Nettoyer le bac collecteur et la grille récolte-gouttes selon la méthode en 5 étapes.



2. Nettoyer soigneusement les lamelles du fond du couvercle du bac collecteur.



L'intérieur et l'extérieur de l'arrière [1] du bac collecteur doivent être propres et secs. Dans le cas contraire, le capteur de niveau continu du bac collecteur peut émettre erronément un message.



Si la machine à café est raccordée au système d'eaux usées, il y a deux joints toriques [2] à l'arrière du bac collecteur. Ils doivent être humidifiés à l'eau afin de pouvoir emboîter correctement le bac collecteur. Faute de quoi le capteur capacitif ne détecte pas le bac collecteur.

Nettoyer le réservoir d'eau (si présent)



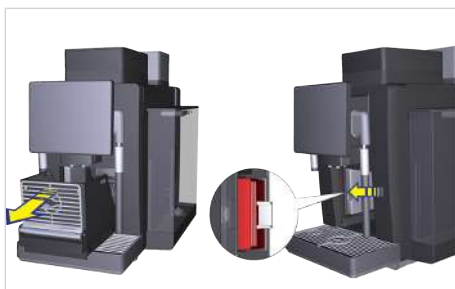
Inspectez chaque jour le réservoir d'eau pour vérifier qu'il ne présente pas d'impuretés ou de tartre. En présence d'impuretés ou de tartre, procédez immédiatement au nettoyage.



1. Retirer et vider le réservoir d'eau.

2. Nettoyer le réservoir d'eau selon la méthode en 5 étapes.

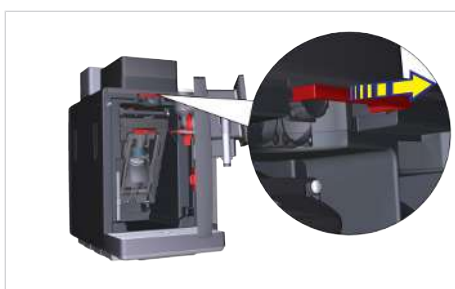
Nettoyer le compartiment à poudre (si présent)



1. Retirer le bac à marc.
2. Ouvrir la serrure de porte (en option) au moyen de la clé.
3. Actionner le mécanisme de verrouillage à l'intérieur et ouvrir la porte.



5. Soulever et sortir le compartiment à poudre.



4. Tirer le coulisseau de verrouillage.

6. Vider le compartiment à poudre.
7. Nettoyer le compartiment à poudre avec un chiffon. Si nécessaire, utiliser un produit de rinçage. Essuyer le compartiment à poudre avec un chiffon sec.
8. Mettre le compartiment à poudre en place.
9. Insérer le coulisseau de verrouillage.
10. Fermer la porte et insérer le compartiment à poudre.

Nettoyage de l'écran

1. Appuyer sur le symbole **Réglages** en haut à gauche.
2. Sélectionner **Nettoyage et entretien**.
3. Sélectionner **Protection lavage**.

⇒ L'interface utilisateur est bloquée pendant 20 secondes.

4. Nettoyer la surface avec un chiffon humide.